

○仕事の内容 **多職種協働で、チームケアを大切にしています。**

【配置職員の職種】

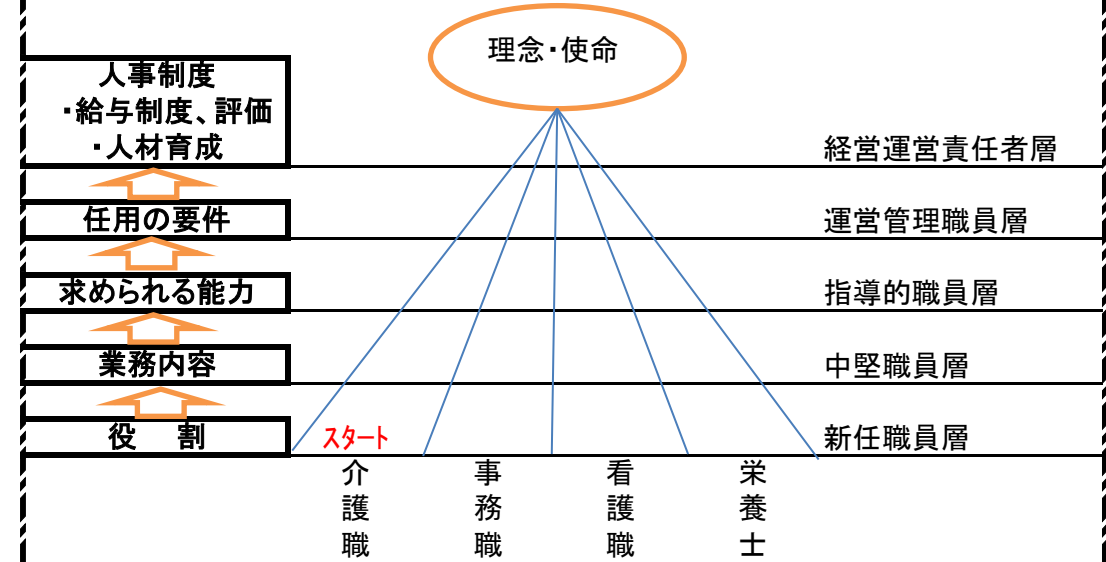
- 施設長**・・・施設職員の管理及び業務の実施状況の把握、その他の管理を一元的に行うと共に業務の総括を行います。
- 介護職員**・・・利用者の心身の状況等を的確に把握し、日常生活上の介護並びに健康保持のための相談・助言等を行います。
- 生活相談員**・・・利用予定者に係る調整、介護計画の作成等を行います。利用者及び身元引受人等の日常生活上の相談に応じ、適宜生活支援を行います。
- 看護職員**・・・医師の指導のもと、入所者の健康管理、服薬に関する責任を持ち介護職に対し指導助言等を行います。また利用者の状態により医療機関、医師との連携を図り支援します。
- 機能訓練指導員**・・・利用者の日常生活を営むに必要な機能の減退を防止するための訓練を行います。
- 介護支援専門員**・・・利用者の個別の状態に基づいたアセスメントを実施し、日常生活全般に係る施設サービス計画(ケアプラン)を作成します。
- 管理栄養士**・・・栄養並びに利用者の身体の状態の特性及び嗜好を考慮し、できるだけ変化に富み栄養価が確保された食事を提供します。利用者の食事に係る栄養ケア計画を作成します。
- 調理員**・・・栄養士との連携のもと、栄養並びに利用者の身体の状態及び嗜好を考慮した食事を適切な時間に提供します。
- 医師**・・・利用者に対して健康管理及び療養上の指導を行います。

○給与(処遇体系)

- 役割に応じた給与体系
役職・職種・役割
(初任・中堅・ベテラン)
- 国家資格等による処遇
【介護手当】
介護福祉士資格あり
月4,000円
介護福祉士資格なし
月2,000円
【介護支援専門員】
月5,000円
- 稼働に応じた手当
夜勤手当 1回 4,000円
- 個々の生活に応じた手当
扶養手当、住居手当
通勤手当

○キャリアパス

法人のキャリアパス計画を作成し、研修・資格取得、昇格等のキャリアアップを支援します。



○職場の雰囲気

職員のワーク・ライフ・バランス(仕事と私生活の調和)

児童から高齢者まで、様々な事業所を展開し、普通の暮らしの幸せを支えています。職員は女性8割、男性2割 女性管理者が多いのも特徴です。子育て世代も多く、子供の行事や通院などへは「お互い様」の気持ちで対応しています。里山の四季折々の味覚を味わう事ができる、方言の飛び交うにぎやかな職場です。山に囲まれたとても静かな場所です。季節を感じながらドライブ気分通勤してみませんか。

年次有給休暇計画的付与 5日間の取得希望月調査にて対応
育児休業取得率100%。出産、育児の短時間勤務や夜勤免除などもあります。(育児・介護休暇制度)

- 介護サービス事業所認証評価制度 認証事業所(H31. 3月)
- 湯沢市イクボス応援団 参加事業所
- 子どもの国づくり推進協定(ベビーウエーブ・アクション)締結
- 次世代育成支援対策推進法、行動計画の策定

○労働条件

みなせ福祉会就業規程、給与規程に基づいています。

| | | |
|----------------|---|-------------|
| 始業時間から 終業時間 | 主な勤務時間(介護員の場合) | |
| | 早早番 | 6:00~15:00 |
| | 早番 | 7:00~16:00 |
| | 日勤 | 8:30~17:30 |
| | 遅番 | 10:00~19:00 |
| | 遅遅番 | 12:00~21:00 |
| | 夜勤 | 21:00~6:30 |
| 休憩時間 | 午前15分、午後15分 昼食休憩60分 | |
| 休日・休暇 | 週休2日制、国民の休日、年末年始の休みを含み 年間125日(H31)の休暇あり *年次計画的付与 5日間あり | |
| 時間外 | 月2時間程度 | |
| 賞与 | 年2回 | |
| 昇給 | 年1回(勤務状況を評価) | |
| 定年 | 定年は60歳、再雇用は65歳まで | |
| 退職制度 | 秋田県社会福祉事業福利協会等 | |
| 加入保険 | 社会保険、厚生年金、労働保険、雇用保険に加入 | |
| 安全衛生 | 安全衛生管理者を配置、安全衛生委員会開催 職員の心身の健康を守ります。 | |
| 備考 | 職員親睦会あり、年2回の交流会を開催しています。 | |

